

AXIS W110 Body Worn Camera

Opracowana z myślą o bardziej bezpiecznym miejscu pracy

AXIS W110 Body Worn Camera to lżejsza i bardziej przyjazna kamera do noszenia, służąca do ochrony pracowników i ograniczania niewłaściwych zachowań. Zapewnia korzyści płynące z noszenia kamer w miejscu pracy w sektorach takich jak handel detaliczny, opieka zdrowotna, transport i nie tylko. Noszona AXIS W110 Body Worn Camera zapobiega, chroni i dokumentuje. Użytkownicy i inne osoby w obiekcie czują, że nie są sami, co przyczynia się do dobrego samopoczucia i spokojniejszego miejsca pracy. AXIS W110 Body Worn Camera oferuje doskonały obraz i dźwięk o wyższej jakości, zapewniając wyjątkową ostrość każdej klatki obrazu oraz wyraźny dźwięk oraz możliwość zarejestrowania materiałów dochodzeniowych. System wyposażony jest w podpisanie oprogramowanie sprzętowe i wideo, bezpieczne przechowywanie kluczy i szyfrowanie typu end-to-end w celu zapewnienia integralności wideo.

- > Lekki i kompaktowy
- > Doskonała jakość obrazu z funkcją elektronicznej stabilizacji obrazu
- > Różne opcje montażu
- > Komunikaty głosowe
- > Otwarte standardy ułatwiające integrację



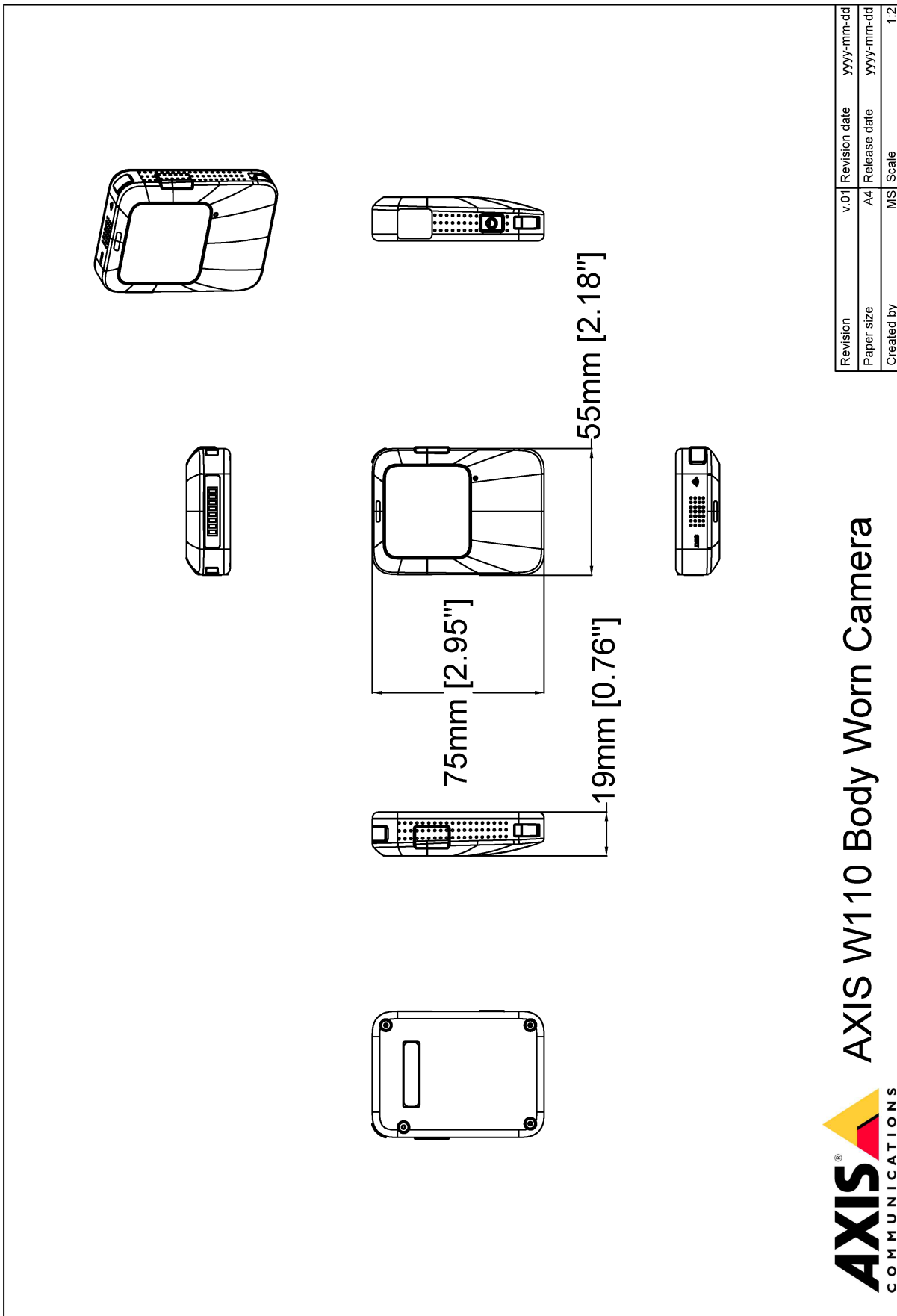
AXIS W110 Body Worn Camera

Kamera		Pamięć masowa	128 GB pamięci stałej, do 45 godzin nagranych materiału wizyjnego Standard szyfrowania AES256
Przetwornik obrazu	Skanowanie progresywne RGB CMOS 1/2,8" Czułość: 0,1 luksa	Przepustowość	Kontroler kamera-system: 100 Mbit/s
Obiektywy	Długość ogniskowej 1,9 mm Pole widzenia w poziomie: 140° (1080p), 112° (720p) Pole widzenia w pionie: 91° (1080p), 62° (720p) Stała przysłona, F2.2	Rejestrowanie	Konfigurowalny bufor przed zdarzeniem audio i wideo 0, 15, 30, 60, 90 i 120 sekund Konfigurowalny bufor po zdarzeniu audio i wideo 0, 10, 30 i 60 sekund
Prędkość migawki	Od 1/22 000 s do 1/25 s przy 50 Hz Od 1/22 000 s do 1/30 s przy 60 Hz	Przetwornik	6-osiowy żyroskop i przyspieszeniomierz
Wideo		Interfejs użytkownika	Wskaźniki stanu Wibracje, dźwięk i głos przy dotyku
Kompresja wideo	H.264 (MPEG-4 część 10/AVC) High Profile	Interfejs bezprzewodowy	Bluetooth® 5.1 Low Energy i klasyczny Wi-Fi® 5 a/b/g/n/ac @ 2,4 GHz, 5 GHz
Rozdzielczość	1920x1080, 1280x720	Obudowa	Stopień ochrony IP54 Obudowa z tworzywa sztucznego Testowana wytrzymałość przy upadku z 1,5 m
Poklatkowość	25 kl./s przy 50 Hz 30 kl./s przy 60 Hz	Kolor	czarny NCS S 9000-N Szary NCS S 2502-B
WDR	WDR	Złącza	Pady pogo pin
Ustawienia obrazu	Elektroniczna stabilizacja obrazu (720p), korekcja dystorsji beczkowatej	Warunki robocze	Temperatura: Od -20°C do 45°C (od -4°F do 113°F) Maksymalna temperatura (przy pracy przerywanej <1 godzina): 50°C (122°F) Wilgotność: 10–100% RH (z kondensacją)
Strumieniowanie wideo	Technologia Axis Zipstream do noszenia na ciele	Warunki ładowania	Temperatura: Od 0°C do 35°C (od 32°F do 95°F) Czas ładowania: <7,5 godziny przy 0–15°C (32–59°F) <4 godzin przy 15–30°C (59–86°F) <6,5 godziny przy 30–35°C (86–95°F) Wilgotność: 5–95% RH (bez kondensacji)
Audio		Warunki przechowywania	Temperatura: < 1 miesiąc: Od -20°C do 45°C (od -4°F do 113°F) < 3 miesiące: Od -20°C do 35°C (od -4°F do 95°F) > 3 miesiące: Od 0°C do 25°C (od 32°F do 77°F) Optymalna temperatura: 25°C (77°F) Wilgotność: 5–95% RH (bez kondensacji)
Kodowanie dźwięku	AAC-LC	Wymiary	Ogólne wymiary produktu można znaleźć na rysunku wymiarowym w niniejszym arkuszu danych.
Wejście/wyjście audio	Wbudowany mikrofon, wbudowany głośnik	Masa	85 g (0,19 lb) 117 g (0,26 lb) z AXIS TW1106 Magnet Mount
Funkcjonalność	Voice enhancement (Wzmocnienie głosu)	Akcesoria w zestawie	Mocowanie magnetyczne AXIS TW1106 Magnet Mount
Certyfikaty		Akcesoria opcjonalne	Mocowanie magnetyczne AXIS TW1107 Magnet Mount System Klick Fast™ do mocowania kamer nasobnych Aplikacja AXIS Body Worn Assistant na systemy Android i iOS Więcej akcesoriów znajduje się na stronie axis.com/bodyworn .
Łańcuch dostaw	Zgodność ze standardami TAA	Gwarancja	Produkt, w tym akumulator, podlega 3-letniemu okresowi gwarancji zgodnie z warunkami określonymi w dokumencie 5-letnia ograniczona gwarancja na sprzęt firmy Axis dostępnym na stronie axis.com/warranty („3-letni okres gwarancji”). Oprócz warunków określonych w 5-letniej ograniczonej gwarancji na sprzęt firmy Axis, gwarancja nie obejmuje degradacji akumulatora, jeśli akumulator został poddany ponad 500 cyklom ładowania, jeśli kamera była używana lub przechowywana w temperaturach wykraczających poza specyfikację podane w arkuszu danych lub jeśli nie przestrzegano instrukcji zawartych w instrukcji obsługi produktu. Wymiana akumulatora przez jakąkolwiek osobę lub podmiot inny niż Axis (lub partnera RMA w imieniu firmy Axis) w czasie 3-letniego okresu gwarancji spowoduje jej unieważnienie. W sprawach związanych z akumulatorem lub innymi kwestiami serwisowymi należy się kontaktować z działem wsparcia technicznego lub dystrybutorem Axis.
EMC	EN 55032 klasa B, EN 55035, EN 61000-6-1, EN 61000-6-2 Australia / Nowa Zelandia: RCM AS/NZS CISPR 32 klasa B Kanada: ICES-3(B)/NMB-3(B) Japonia: VCCI klasa B Korea: KS C 9835, KS C 9832 klasa B USA: FCC część 15 podczęść B klasa B		
Zabezpieczenia	CAN/CSA C22.2 nr 62368-1 wyd. 3, IEC/EN/UL 62368-1 wyd. 3, RCM AS/NZS 62368.1:2018, IS 13252		
Środowisko	IEC 60068-2-1, IEC 60068-2-2, IEC 60068-2-14, IEC 60068-2-27, IEC 60068-2-78, IEC/EN 60529 IP67		
Komunikacja bezprzewodowa	EN 300328, EN 300440, EN 301893, EN 301489-1, EN 301489-17, FCC część 15 podczęść C, RSS-247		
Cyberbezpieczeństwo	ETSI EN 303 645		
Cyberbezpieczeństwo			
Bezpieczeństwo na obwodzie	Oprogramowanie: Podpisany system operacyjny, szyfrowanie AES-XTS-Plain64 256-bitowe Sprzęt: Bezpieczne uruchamianie, Axis Edge Vault z ID urządzenia Axis, podpisane wideo, bezpieczny magazyn kluczy (zabezpieczenie sprzętowe z certyfikatem CC EAL4+ dla operacji kryptograficznych i kluczy). Szyfrowana pamięć wewnętrzna zgodna z CJIS (AES256)		
Bezpieczeństwo w sieci	IEEE 802.1X (EAP-TLS, PEAP-MSCHAPv2), IEEE 802.1AR, HTTPS/HSTS ^a , TLS v1.2/v1.3		
Dokumentacja	Kamery nasobne Axis – biała księga bezpieczeństwa systemu dostępna na stronie axis.com/learning/white-papers Polityka AXIS zarządzania podatnością na ataki Model rozwoju zabezpieczeń AXIS Wykaz materiałów oprogramowania dla systemu operacyjnego AXIS (SBOM) Aby pobrać dokumenty, przejdź do strony axis.com/support/cybersecurity/resources Aby przeczytać więcej o wsparciu w zakresie cyberbezpieczeństwa oferowanym przez Axis, przejdź do strony axis.com/cybersecurity		
Ogólne			
Bateria	Litowo-jonowa, 1600 mAh Czas pracy do 7 godz. w rozdzielczości 720p po 500 cyklach ładowania ^b Do 5,5 godzin przy pracy w rozdzielczości 1080p Do 11,5 godziny w trybie gotowości ^c		
Kontrola substancji	Nie zawiera PCW ani BFR/CFR zgodnie z normą JEDEC/ECA JS709 Zgodność z unijną dyrektywą RoHS 2011/65/UE/ i EN 63000:2018 Zgodność z rozporządzeniem REACH (KE) nr 1907/2006. Informacje o obsłudze protokołu SCIP UUID można znaleźć na stronie echa.europa.eu		
Odpowiedzialność za środowisko	axis.com/environmental-responsibility Axis Communications jest sygnatariuszem programu UN Global Compact. Więcej można się dowiedzieć pod adresem unglobalcompact.org .		

a. Ten produkt zawiera oprogramowanie opracowane przez OpenSSL Project do użytku w zestawie OpenSSL Toolkit. (openssl.org) oraz oprogramowanie szyfrujące autorstwa Erica Younga (eay@cryptsoft.com).

b. Z buforem przed zdarzeniem i mniej niż 500 cykli ładowania.
c. Bez bufora przed zdarzeniem, w tym 1 godzina nagrywania na jednym ładowaniu w rozdzielczości 720p i mniej niż 500 cykli ładowania.

Rysunek wymiarowy



©2023 - 2024 Axis Communications AB. AXIS COMMUNICATIONS, AXIS, ARTPEC i VAPIX są zastrzeżonymi znakami towarowymi firmy Axis AB w różnych jurysdykcjach. Wszystkie inne znaki towarowe są własnością odpowiednich podmiotów. Zastrzegamy sobie prawo do wprowadzania zmian bez uprzedniego powiadomienia.

