

AXIS D8248 Managed PoE++ Switch

Switch dla 48 portów do wydajnego zarządzania siecią

AXIS D8248 Managed PoE++ Switch to łatwy w instalacji zarządzany przełącznik gigabitowy z 48 portami, który stanowi idealne uzupełnienie rejestratorów Axis oraz pomaga uprościć konfigurację i montaż systemów dozoru. AXIS D8248 ma zintegrowany serwer DHCP do automatycznego przypisywania adresów IP i wykrywania podłączonych urządzeń Axis. Ponadto dobrze znany interfejs z graficzną prezentacją topologii pozwala łatwo konfigurować współdziałanie przełącznika AXIS D8248 z innymi urządzeniami.

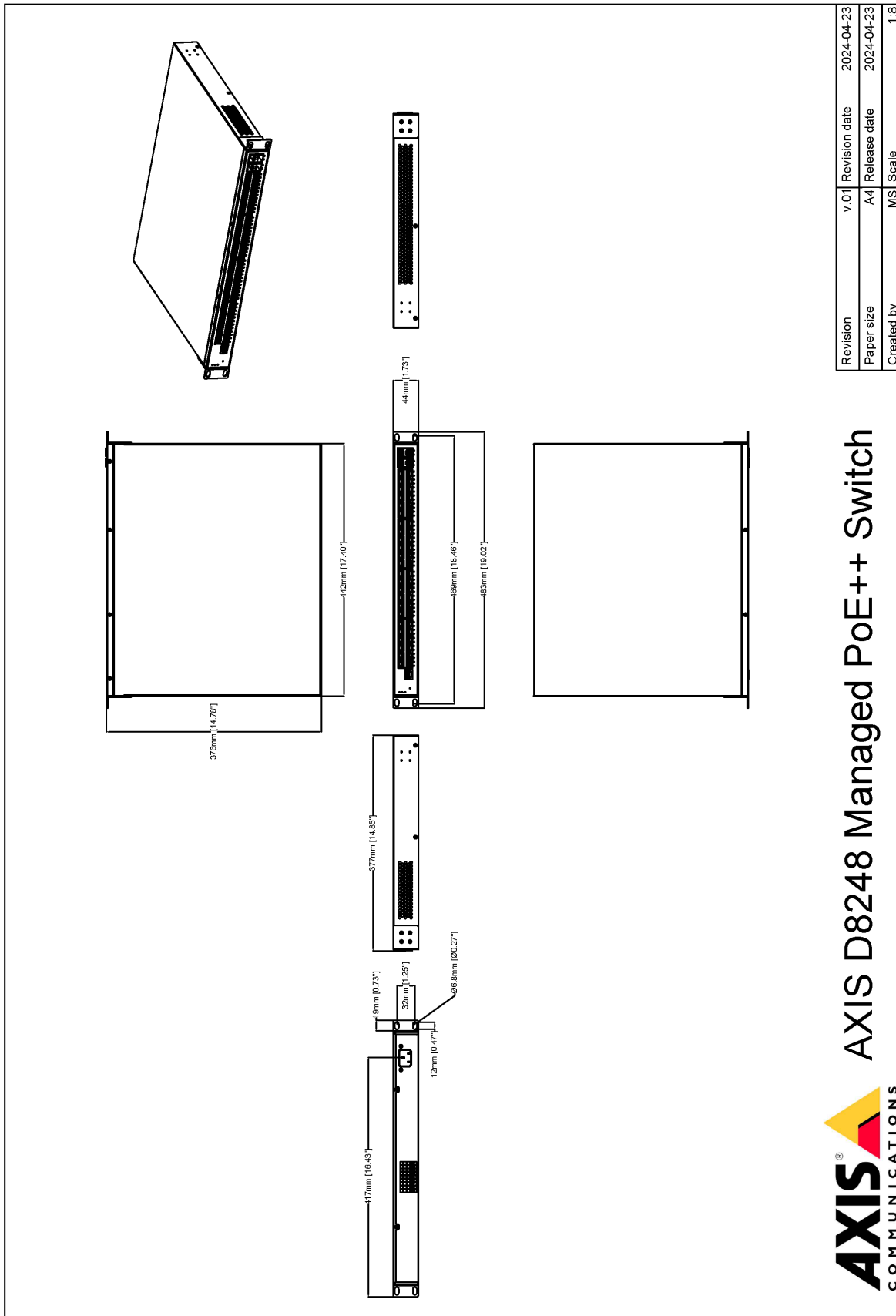
- > **Budżet mocy 740 W**
- > **Zoptymalizowany na potrzeby dozoru**
- > **Zgodność z normą IEEE 802.3bt w zakresie mocy do 90 W**
- > **4 porty SFP+**
- > **Intuicyjna topologia systemu**



AXIS D8248 Managed PoE++ Switch

Sieć	
Funkcja sieciowa	pełne funkcje przełączania L2, w tym funkcje L3: trasa statyczna IPv4 / IPv6, RIP i OSPF
Protokoły sieciowe	IPv4, IPv6, HTTP, HTTPS, QoS Layer 3 DiffServ, SMTP, mDNS (Bonjour), UPnP®, SNMP v1/v2c/v3, DNS/DNSv6, NTP, TCP, UDP, IGMPv1/v2/v3, ICMP, DHCP, ARP, SSH, CDP, RADIUS, TACACS+, Syslog, IEEE 802.1X, 802.1Q (VLAN), LLDP, LLDP-MED, STP, MSTP, RSTP, LACP
Przepływność do odbiornika	130,944 Mpps
Przełączanie	176 Gb/s
Tabela urządzeń MAC	32 k
Jumbo frames	10240 bajtów
Aprobaty	
Oznaczenia produktów	CSA, UL/cUL, CE, VCCI, RCM, FCC, ICES, MIC Telecom, C-mark
Łańcuch dostaw	Zgodność ze standardami TAA
EMC	EN 55035, EN 55032 klasa A, EN 61000-6-1, EN 61000-6-2 Australia / Nowa Zelandia: RCM AS/NZS CISPR 32 klasa A Kanada: ICES(A)/NMB(A) Japonia: VCCI klasa A USA: FCC część 15 podczęść B klasa A
Bezpieczeństwo	CAN/CSA C22.2 No. 62368-1 wyd. 3, IEC/EN/UL 62368-1 wyd. 3, AS/NZS 62368.1, J62368-1
Środowisko	IEC/EN 60529 IP20
Telekomunikacja	MIC Telecom
Cyberbezpieczeństwo	
Zabezpieczenia sieci	IEEE 802.1X, szyfrowanie HTTPS, TLS v1.2, X.509, lista kontroli dostępu (ACL), zabezpieczenia portów, ochrona źródła IP, funkcja storm control, prywatna sieć VLAN, snooping DHCP, inspekcja ARP, ochrona hasłem, ochrona przed pętlami
Dokumentacja	<i>Zalecenia dotyczące polepszenia funkcjonalności i bezpieczeństwa sieciowego przełączników sieciowych Axis</i> <i>zasadach zarządzania lukami przez Axis</i> <i>Axis Security Development Model</i> Programowy wykaz materiałów Aby pobrać dokumenty, przejdź do strony axis.com/support/cybersecurity/resources Aby przeczytać więcej o wsparciu w zakresie cyberbezpieczeństwa oferowanym przez Axis, przejdź do strony axis.com/cybersecurity
Zapisy ogólne	
Obudowa	Stal Kolor: Czarny
Zasilanie	100–240 V AC, 50/60 Hz
Funkcja styku	Zasilanie w parach: Porty 1–40: 3/6 (+ve) i 1/2 (-ve) Porty 41–48: 3/6, 4/5 (+ve) i 1/2, 7/8 (-ve)
Wyjście PoE	Port 1–40: IEEE802.3at typ 2 klasa 4, moc wyjściowa maks. 30 W Port 41–48: IEEE802.3bt typ 4 klasa 8, moc wyjściowa maks. 90 W Budżet mocy PoE: 740 W
Złącza	Porty PoE RJ45 10BASE-T/100BASE-TX/1000BASE-T PoE (48x) Porty danych/Uplink 10GBASE-LR/SR SFP+ (4x) Zasilanie Port złącza zasilania (1x) Konsola RJ45 (1x)
Ochrona przeciwprzepięciowa	Porty sieciowe: 1 kV Linie AC: 2 kV
Warunki eksploatacji	0 ÷ 45°C Wilgotność 0–95% RH (bez kondensacji)
Warunki przechowywania	-20 ÷ +70°C wilgotność względna: 5 – 95% (bez kondensacji)
Wymiary	Minimalna głębokość szafy rack: 18 cali Ogólne wymiary produktu można znaleźć na rysunku wymiarowym w niniejszym arkuszu danych.
Grubość	5620 g (12,4 lb)
Zawartość opakowania	Przełącznik, instrukcja instalacji, zestaw do szafy rack 19 cali, nożyki gumowe (4x), przewód zasilania
Akcesoria opcjonalne	AXIS TD8901 SFP+ Module LC.LR.X AXIS TD8902 SFP+ Module LC.SR.X Szczegółowe informacje o wyposażeniu dodatkowym znajdują się na stronie axis.com/products/axis-d8248-managed-poe-switch#accessories
Narzędzia systemowe	AXIS Site Designer, AXIS Device Manager, selektor produktów, selektor akcesoriów Dostępne na stronie axis.com
Języki	Angielski
Gwarancja	5-letnia gwarancja, zobacz axis.com/warranty
Numery części	Dostępne na stronie axis.com/products/axis-d8248-managed-poe-switch#part-numbers
Zrównoważony rozwój	
Kontrola substancji	Nie zawiera PCW ani BFR/CFR zgodnie z normą JEDEC/ECA JS709 RoHS zgodnie z dyrektywą unijną RoHS 2011/65/EU i 2015/863 oraz norma EN IEC 63000:2018 Zgodność z rozporządzeniem REACH (KE) nr 1907/2006. Informacje o obsłudze protokołu SCIP UUID można znaleźć na stronie echa.europa.eu
Materiały	Sprawdzono pod kątem nienabywania surowców z terenów objętych konfliktami zbrojnymi zgodnie z wytycznymi OECD Aby dowiedzieć się więcej o proekologicznych działaniach Axis, odwiedź stronę axis.com/about-axis/sustainability
Odpowiedzialność za środowisko	axis.com/odpowiedzialnosc-za-srodowisko Axis Communications jest sygnatariuszem programu UN Global Compact. Więcej można się dowiedzieć pod adresem unglobalcompact.org .

Rysunek wymiarowy



Revision	v.01	Revision date	2024-04-23
Paper size	A4	Release date	2024-04-23
Created by	MS	Scale	1:8

© 2024 Axis Communications

AXIS COMMUNICATIONS
AXIS D8248 Managed PoE++ Switch
 www.axis.com

